



DIOCESI DI  
MASSA MARITTIMA  
PIOMBINO

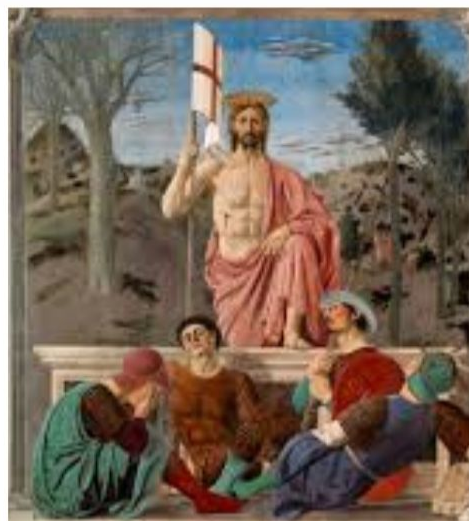


PARROCCHIA  
SAN PAOLO  
DELLA CROCE



# **SANTA PASQUA 2025**

## *Calendario delle celebrazioni liturgiche*



### **Domenica delle Palme e Passione del Signore**

**sabato 12 aprile (prefestiva)**

**ore 18:00** con benedizione degli ulivi davanti la chiesa

**domenica 13 aprile**

**ore 10:00** benedizione degli ulivi (giardino lato salone) e processione fino alla chiesa

**ore 18:00** Santa Messa

### **14 aprile, Lunedì Santo**

ore 10-12 Confessioni

ore 16-18 Confessioni

ore 17:30 Santo Rosario

ore 18:00 Santa Messa

### **15 aprile, Martedì Santo**

ore 10-12 Confessioni

ore 16-18 Confessioni

ore 17:30 Santo Rosario

ore 18:00 Santa Messa

### **16 aprile, Mercoledì Santo**

ore 10-12 Confessioni

ore 16-18 Confessioni

ore 17:30 Santo Rosario

ore 18:00 Santa Messa

### **17 aprile, Giovedì Santo**

ore 10:30 Messa Crismale in Cattedrale

ore 16-18 Confessioni

ore 18:00 Santa Messa in Coena Domini  
e Lavanda dei Piedi

ore 21:00 Adorazione Comunitaria all'altare  
della reposizione (la Chiesa chiuderà alle  
ore 24)

### **18 aprile, Venerdì Santo**

ore 09:00 Ufficio delle Letture e Lodi

ore 10-12 Confessioni

ore 16-18 Confessioni

ore 18:00 Azione Liturgica, Passione di NSGC

ore 21:00 Via Crucis cittadina

### **19 aprile, Sabato Santo**

ore 09:00 Ufficio delle Letture e Lodi

ore 10-12 Confessioni

ore 16-18 Confessioni

ore 22:00 Veglia di Pasqua

### **20 aprile, Pasqua di Ressurrezione di NSGC**

ore 10:00 Santa Messa

ore 17:30 Santo Rosario

ore 18:00 Santa Messa

### **21 aprile, Lunedì dell'Angelo**

ore 10:00 Santa Messa

ore 17:30 Santo Rosario

ore 18:00 Santa Messa

***A tutti voi, alle vostre famiglie, tanti auguri  
di una Santa Pasqua!***

***Don Filippo, Don Georges, Don Ananth***

**Parrocchia di San Paolo della Croce, Via M. Chirici 3, Follonica**

**Tel: 0566 58091, email: sanpaolodellacroce@gmail.com**

Avviso Sacro